

Sunbeam

Relax...

*Surround yourself
with soothing
warmth.*

Quick Set-Up Guide

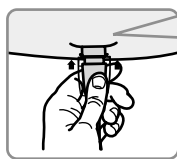
Sleep warm. Sleep well.™

SINGLE CONTROL SET UP for mattress pad and blanket

INSTALACIÓN DEL CONTROL ÚNICO para la funda de colchón y la frazada eléctrica

STEP PASO 1 Place on bed with label at foot of bed facing out
Colóquelo sobre la cama con la etiqueta hacia afuera en el extremo de los pies

STEP PASO 2 Make sure control cord connector and module are securely fastened
Asegúrese de que el conector en el cable del control y el módulo estén firmemente conectados



Control Cord Connector
Conector en el cable del control

Flag Tag
Etiqueta del cable

STEP PASO 3 Run Control Cord under the bed
Coloque el cable del control debajo de la cama

STEP PASO 4 Plug Power Cord into wall
Enchufe el cable de alimentación a la pared

Power Cord
Cable de alimentación
Control
Control

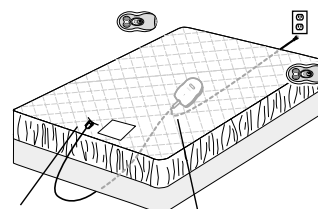
Module
Módulo

Label
Etiqueta

Left Side
Lado izquierdo

Right Side
Lado derecho

Base unit for Remote Control set-up Unidad base para instalación del control remoto



Module
Módulo

Run Base Unit Cord under the bed

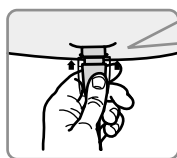
Coloque el cable de la unidad base debajo de la cama

DUAL CONTROL SET UP for mattress pad and blanket

INSTALACIÓN CON DOS CONTROLES para la funda de colchón y la frazada eléctrica

STEP PASO 1 Place on bed with label at foot of bed facing out
Colóquelo sobre la cama con la etiqueta hacia afuera en el extremo de los pies

STEP PASO 2 Make sure control cord connector and module are securely fastened
Asegúrese de que el conector en el cable del control y el módulo estén firmemente conectados



Control Cord Connector
Conector en el cable del control

Flag Tag
Etiqueta del cable

STEP PASO 3 Run Control Cord under the bed
Coloque el cable del control debajo de la cama

STEP PASO 4 Plug Power Cord into wall
Enchufe el cable de alimentación a la pared

Left Control
Control izquierdo

Left Side
Lado izquierdo

Right Side
Lado derecho

Power Cord
Cable de alimentación

Right Control
Control derecho

Module
Módulo

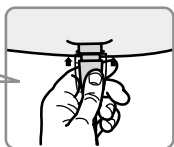
Label
Etiqueta

WARMING THROW SET-UP

INSTALACIÓN DEL COBERTOR ELÉCTRICO

STEP PASO 2 Plug power cord into wall
Enchufe el cable de alimentación a la pared

STEP PASO 1 Make sure control cord connector and module are securely fastened
Asegúrese de que el conector en el cable del control y el módulo estén firmemente conectados



Module
Módulo

Label
Etiqueta

Cord Connector
Conector

Throw Cord
Cable del cobertor

CAUTION:

- Always make sure cords are NOT trapped or pinched between bed slats, mattress, springs, against wall, foot board or bed frame, or between furniture, walls or chairs.
- Do not plug main power cord into the wall outlet until you have completely set up your warming product per the instructions.
- Plug power cord into a 110-120 volt wall outlet. Do not attempt to force the plug. This appliance has a polarized plug (one blade is wider than the other). To reduce the risk of electrical shock, this plug is intended to fit only one way into an outlet. If the plug does not fit in the outlet, reverse the plug. If it still does not fit, contact a qualified electrician.

IMPORTANT



PRECAUCIÓN:

- Asegúrese siempre de que los cables NO queden atrapados ni pinchados entre listones de la cama, colchones, resortes, contra la pared, el respaldo ni el bastidor de la cama, o entre muebles, paredes ni sillas.
- No enchufe el cable de alimentación al tomacorriente hasta que haya instalado correctamente el producto según las instrucciones.
- Enchufe el cable de alimentación a un tomacorriente de pared de 110-120 voltios. No trate de introducir el enchufe por la fuerza. Este aparato tiene un enchufe polarizado (una pata es más ancha que la otra). Con el fin de reducir el riesgo de choque eléctrico, este enchufe sólo podrá introducirse de una manera en el tomacorriente. Si el enchufe no cabe en el tomacorriente, gire el enchufe. Si aun así no calza, consulte a un electricista calificado.

IMPORTANTE

